

Latino (bossa, cumbia, calypso..)



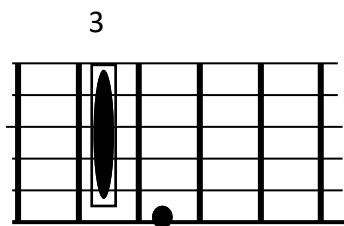
1. Aguas de Março - Antonio Carlos Jobim
2. One note Samba
3. Falador Passa Mal
4. Mas Que Nada - Jorge Ben
5. Sega Jacquot—
6. Everywhere Calypso - Sonny Rollins
7. Sway
8. Havana - Camila Cabello
9. Femm Martinik Dou—Chant
10. The Girl From Ipanema - Chant
11. Jardin d'hiver - H salvador
12. Favela - Antonio Carlos Jobim
13. Summer Samba - Marcos Valle
14. Syracuse - H Salvador
15. O Que Sera—Chico Buarque
16. Parfum des Iles—Edouard Mariepin
17. Cumbia Sobre El Mar - Rafael Meija
18. Celestin—Eddie Louiss
19. Beija Flor - Nelson Quarvaquinho
20. Blue Bossa -Thème - Grille
21. Wave
22. Oye Como Va - Tito Puente.
23. Black Orpheus — Luis Bonfa
24. Corcovado - A C Jobim.

•

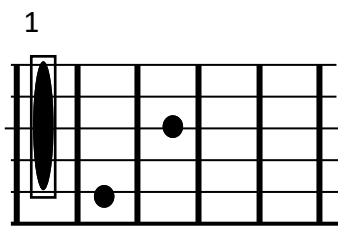
Aguas de Março - Antonio Carlos Jobim



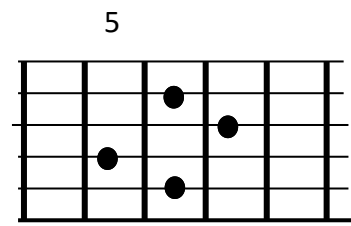
Intro	Bb/Ab	%	%	%(chant)
A	Bb/Ab	Gm6	Ebm6/Gb	BbΔ
	E7/9	EbΔ9	Ab13(9)	Bb6/9
B	Bbsus4/B7m9	C/E	Ebm6	Bb6/9
	Bbsus4/B7m9	Eø	Ebm6	Bb6/9
Chorus1	E6	%	Db6	%
	Bb6	Gm6	Ebm6/Gb	BbΔ
	Bb7	EbΔ	Ebm7	Bb6/9
Chorus2	Bbm7	Am7/Bb	Abm7/Bb	BbΔ



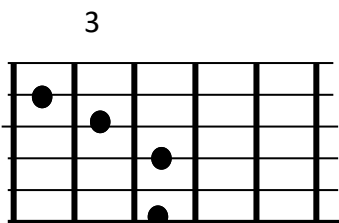
Bb/Ab



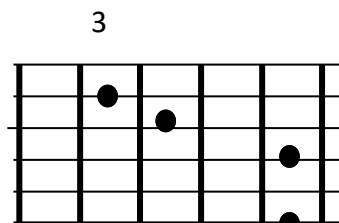
Ebm6/Gb



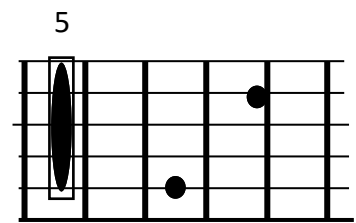
EbΔ9



Bbsus(3>3+)



Bb7(9-)



C/E

Aguas de Marçao (Les Eaux de Mars) - Tom Jobim

1-Un pas, une pierre, un chemin qui chemine
Un reste de racine, c'est un peu solitaire
C'est un éclat de verre, c'est la vie, le soleil
C'est la mort, le sommeil, c'est un piège entrouvert
Un arbre millénaire, un nœud— dans le bois
C'est un chien qui aboie, c'est un oiseau dans l'air
C'est un tronc qui pourrit, c'est la neige qui fond
Le mystère profond, la promesse de vie

1 bis : reprise du 1 instrumental : saxo / violoncelle

3-C'est un oiseau dans l'air, un oiseau qui se pose
Le jardin qu'on arrose, une source d'eau claire
Une écharde, un clou, c'est la fièvre qui monte
C'est un compte à bon compte, c'est un peu rien du tout
Un poisson—, un geste, c'est comme du vif argent
C'est tout ce qu'on attend, c'est tout ce qui nous reste
C'est du bois, c'est un jour le— bout du quai
Un alcool trafiqué, le chemin le plus court

*4-C'est le cri d'un hibou, un corps ensommeillé
La voiture rouillée, c'est la boue, c'est la boue*
Un pas, un pont, un crapaud qui croasse
C'est un chaland qui passe, c'est un bel horizon
C'est la saison des pluies, c'est la fonte des glaces
Ce sont les eaux de Mars, la promesse de vie

==== Chorus ===

*5-Une pierre, un bâton, c'est Joseph et c'est Jacques
Un serpent qui attaque, une entaille au talon*
Un pas, une pierre, un chemin qui chemine
Un reste de racine, c'est un peu solitaire
*C'est l'hiver qui s'efface, la fin d'une saison
C'est la neige qui fond, ce sont les eaux de Mars
La promesse de vie, le mystère profond
Ce sont les eaux de Mars dans ton coeur tout au fond*

6-Un pas, une pierre, un chemin qui chemine
Un reste de racine, c'est un peu solitaire
*C'est l'hiver qui s'efface, la fin d'une saison
C'est la neige qui fond, ce sont les eaux de Mars
La promesse de vie, le mystère profond
Ce sont les eaux de Mars dans ton coeur tout au fond*

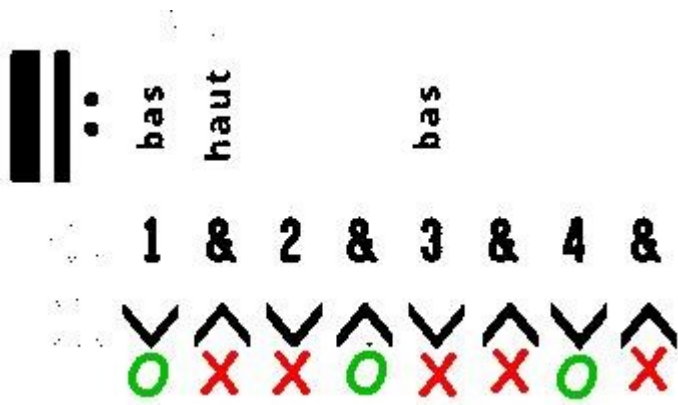
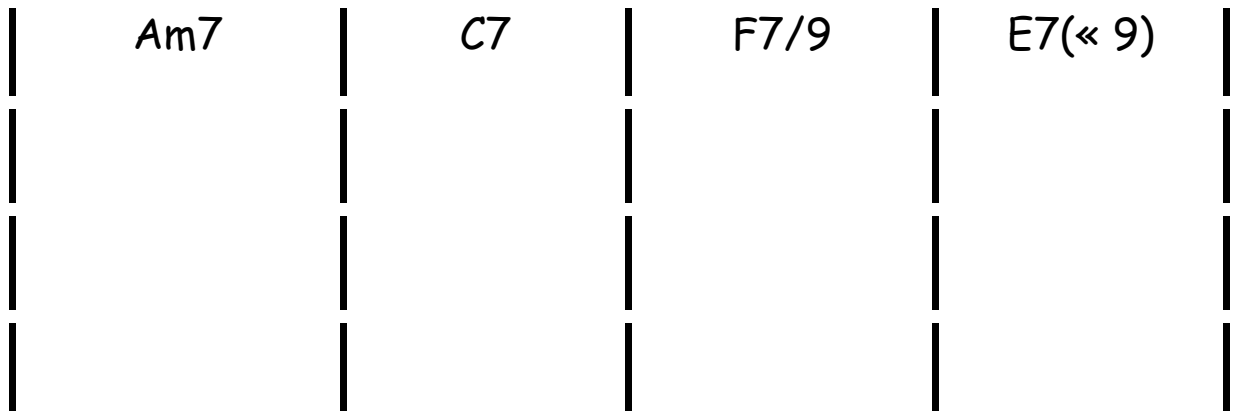
One note Samba

A	Bm7	Bb7	D7sus4	D7(b5)
	Bm7	Bb7	D7sus4	D7(b5)
	G7sus4	G7(b5)	CΔ	F9
	Bm7	Bb7	D7sus4	G
B	Cm7	F7	BbΔ	%
	Bbm7	Eb7	AbΔ	Abø / D7
A'	Bm7	Bb7	D7sus4	D7(b5)
	Bm7	Bb7	D7sus4	D7(b5)
	G7sus4	G7(b5)	CΔ	F9
	G6	A7	G6/(Ab)	G
Struct	A-B-A-			



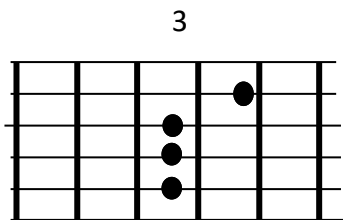
Bb6 (2)

Falador Passa Mal



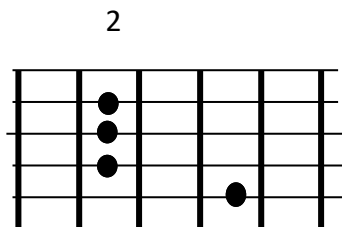
Mas Que Nada - Jorge Ben - samba-145

Intro	Fm7 / Bb6	Fm7 / Bb6	Fm7 / Bb6	Fm7 / Bb6
	Fm7 / Bb6	Fm7 / Bb6	Fm7 / Bb6	Fm7 / Bb6
A	Fm7 / Bb6	Fm7 / Bb6	Bbm7	E7
	Fm7 / Bb6	Fm7 / Bb6	Fm7 / Bb6	Fm7 / Bb6
A'	Fm7 / Bb6	Fm7 / Bb6	Bbm7 *	E7 *
	Fm7 / Bb6	Fm7 / Bb6	Fm7 / Bb6	F7sus4/C
B	Fm7	C7(#9)	Fm7	C7(#9)
	Fm7	C#Δ / C7	Fm7 / Bb6	Fm7 / Bb6
C	Bbm7	Cm7	F6	%
	B6/(D)	D6/(E)	Fm7 / Bb6	F7sus4/C
Struct	Intro-A-A'	-B-C-B-	A...	



F7sus4/C

5



B6/(D)

3

Options : * : remplacer par C#9 / C9

Intro : drums Puis 8 mesures puis chant...



Sega Jacquot

Intro A	Cm	%	G	%
	G	%	Cm	%
Ref B	Fm	Cm	G7	C7
	Fm	Cm	G7	Cm
C	Cm	%	G	%
	G	%	Cm	%
	Cm	%	Fm	%
	Cm	G	Cm	%

Structure

- Chant-AA-BB-CC
- Saxo BB-CC
- Chant+Saxo BB-BB
- (lalala)

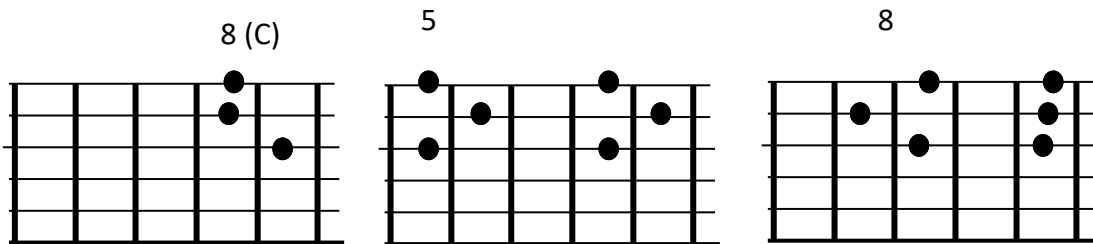
Everywhere Calypso - Sonny Rollins

Intro	Saxo seul			
	C	F	G7	C
	A7	Dm7	G7	C

Rythmique : calypso

Tempo : 60

Intro cocottes case 8, 9, positions mi, ré, mi m





Sway

Intro	F7	%	F#7	F7
	F7	%	Bbm	%
A	Ebm	%	Bbm	%
	F7	%	Bbm	%
B	G#7	%	C#(6)	%
	F7	%	F#7	F7

Structure chant :

- Intro Saxo
- Chant AABA
- Saxo AA
- Chant BA
- Saxo A-ad lib

Havana -

| Gm | D#7 | D7 | % |

Femm Martikik Dou

Tona origine (piano) : Cm, ok voix et saxo

Intro	Cm	G#7 G7	Cm	G#7 G7
A	Cm ⁽⁹⁾	D#	D7 ^(#9)	%
	Dø	G7 ^(b13)	Cm ⁽⁹⁾	G#7 G7 ^(b13)
	Cm ⁽⁹⁾	D#	D7 ^(#9)	%
	Dø	G7 ^(b13)	Cm	C7
B	Fm7 ⁽⁹⁾	Bb7 ⁽¹³⁾	EbΔ ⁽⁹⁾	AbΔ
	Dø	G7 ^(b13)	Cm ⁽⁹⁾	C7
	Fm7 ⁽⁹⁾	Bb7 ⁽¹³⁾	EbΔ ⁽⁹⁾	AbΔ
	Dø	G7 ^(b13)	Cm ⁽⁹⁾	G#7 G7

Nota :

Les enrichissements entre parenthèses sont optionnels, donnent une tonalité plus jazz que swing manouche

Les (b13) précèdent un accord mineur, les (13) précèdent en général un accord majeur



Femm Martikik Dou - (chant)

(biguine)

Intro	Abm	E7/Eb7	Abm	E7/Eb7
A	Abm	B	Bb7(#9)	%
	Bbø (ou Gø)	Eb7	Abm	E7/Eb7
	Abm	B	Bb7(#9)	%
	Bbø (ou Gø)	Eb7(b13)	Abm	Ab7
B	C#m/C#m7	F#7	BΔ	EΔ
	Gø	Eb7	Abm	Ab7
	C#m/Cm7	F#7	BΔ	EΔ
	Gø	Eb7	Abm	E7/Eb7
Struct				

Structure :

- Intro Guitare B
- Intro Guitare + Saxo B x 2
- Chant ABAB
- Saxo AB
- Chant ABAB
- Outro Saxo B x 2



The Girl From Ipanema - (chant)

Intro				
A	C#Δ	%	Eb7(9)	%
	Ebm7(#9)	E7(9)	C#Δ%	(CΔ)
	C#Δ	%	Eb7	%
	Ebm7(#9)	E7(9)	C#Δ%	%
B	DΔ	%	G7(9)	%
	Dm7	%	Bb7(9)	%
	Ebm7(9)	%	B7(9)	%
	Fm7	G#°	D#m7	F#°

Structure :

- Intro Guitare (fin b x 2)
- Saxo Thème A
- Chant AABA
- Saxo chorus AA BA
- Chant AA BA
- Saxo Chorus AA
- Chant B

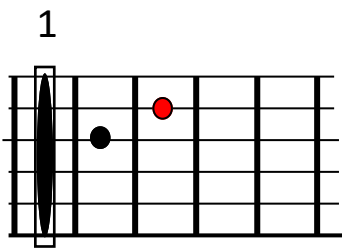
Jardin d'hiver -

A	Abø	Db7	Gbm	Gbm7
	Abø	Db7	Gbm	Gb7
B	Bm7	E9	AΔ	A#°
	Abø	Db7	Gbm	Gb7
	Bm7	E9	AΔ	A#°
	Abø	Db7	Gbm	Gbm7
Struct	AAB			

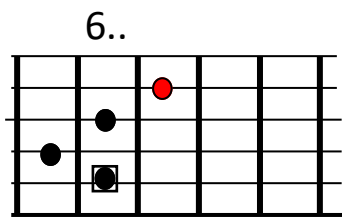
Option : Db7 > Db7/b9

Favela

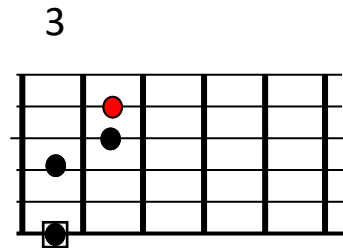
Intro	Gm7	D7#9	Gm7	D7#9
A	Gm7	Dm7	EbΔ	Eb/F*—Gb°
	Gm7	F/A	Bb(6)	G7
	Cm7	F13	Bm7	Bb7
	Eb6 9	D7(#9)	Gm7	G7 _{ALT}
B	Cm7	Gm7	Cm7	Gm7
	Cm7	Gm7	Eb7(#9)-D7(#9)	C7(#9)
Struct	ABAABAA			



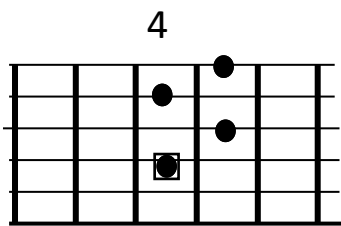
F13



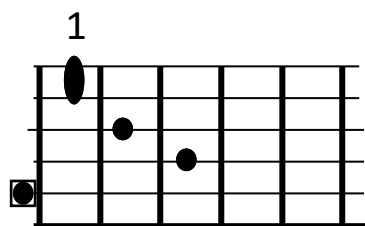
..#9



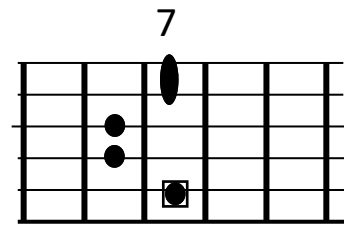
G7_{ALT}(5+)



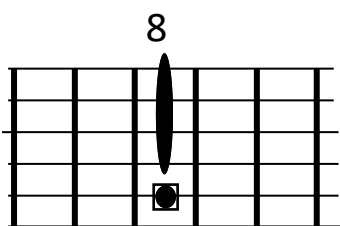
Gb°



F/A



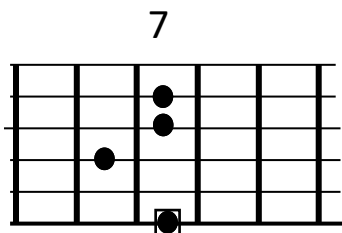
Eb6/9



Eb/F

Summer Samba

Intro *	F Δ	Db9 / C7	F Δ	Db9 / C7
A	F Δ	%	Bm7	E7(b13)
	Bb Δ	Bbm6	Eb7	%
	Am7	D7(b9)	Gm7	E \emptyset / A7(b13)
	Dm7	G7	Gm7	Db9 / C7
B	F Δ	%	Bm7	E7(b13)
	Bb Δ	Bb6	Eb7	%
	Am7	D7(b9)	Gm7	C7b9
	F	Bb7	F	Bb7
Struct	A-B-A-B-A-B			



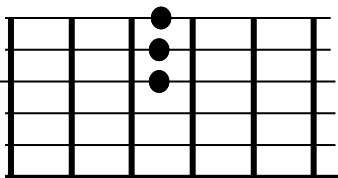
Bb6

Syracuse -



A (CΔ)	Dm9	G7	CΔ	A7
	Dm9	G9	CΔ	CΔ
B	Gm9	C7	FΔ	FΔ
	Fm7	Bb7	D9	Dm9 / G7
Struct.	A-A-B-A			

3



Syracuse - H. SALVADOR

J'aimerais tant voir Syracuse
L'île de Pâques et Kairouan
Et les grands oiseaux qui s'amuse
A glisser l'aile sous le vent

Voir les jardins de Babylone
Et le palais du Grand Lama
Rêver des amants de Vérone
Au sommet du Fuji Yama

Voir le pays du matin calme
Aller pêcher au cormoran
Et m'enivrer de vin de palme
En écoutant chanter le vent

Avant que ma jeunesse s'use
Et que mes printemps soient partis
J'aimerais tant voir Syracuse
Pour m'en souvenir à Paris

Parfum des îles—

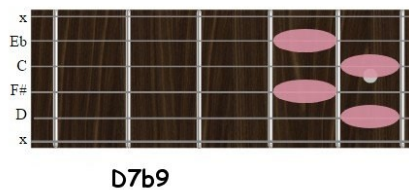
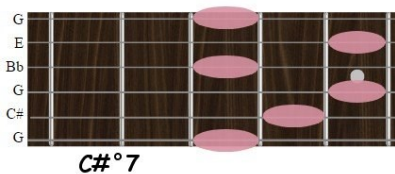
Intro				Gm	Gm	
A	Gm	%		D7	%	%
	%	%		Gm	%	
	G7	%		Cm7	C#°7	
	Gm	D7		Gm	%	
	F7	%		Bb	%	
B	A7	%		D	D7	
	G7	%		Cm7	C#°7	
	Bb	F7		Bb	D7b9	
Struct.	A-B-A-B-A					

Nota :

Enrichissements : D7 > D79-, D79+

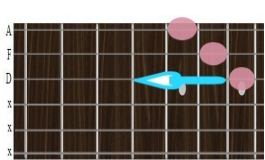
C#°7 : C7 avec la basse en C#

Intro : plusieurs possibilités

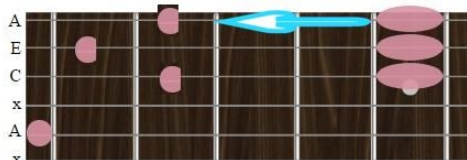


O Que Sera -

Intro				A75+
A	Dm	Dm7Δ	Dm7	Dm6
	Am	Am/G#	Am/G	Am/F#
	Gm	Gm/F#	Gm/F	Gm/E
	Em7b5	%	A75+	A7
B	Dm	Dm7Δ	Dm7	Dm6
	Bbm	Bbm/A	Bbm/Ab	Bbm/G
	Dm7/A	E/G#	Gm	A75+
C	Dm7	%	A75+	%
D	Dm	%	Dm/C	%
Outro	Dm/Bb	%	%	%
Struct	A-A-B-C	A-A-B-D		



Dm



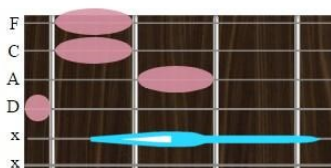
Am ... D7



Em7b5 (Eø)



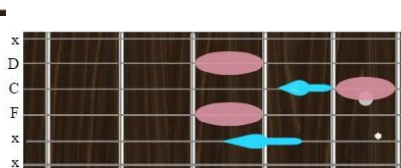
A75+



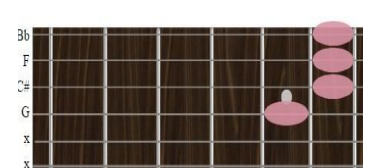
Dm7



Bm6



Dm7



Bbm6

Cumbia Sobre el Mar

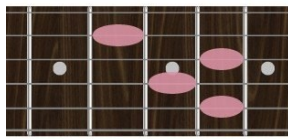
Handwritten musical score for 'Cumbia Sobre el Mar'. The score is written on four staves, organized into two systems. The first system (labeled 'A') consists of two staves, and the second system (labeled 'B') also consists of two staves. The music is in 3/4 time and features a melodic line with eighth and sixteenth notes, and a bass line with quarter and eighth notes. Chords are indicated by 'F' and 'G-' above the notes. There are also some handwritten symbols like '%.' and 'V.' scattered throughout the score.

CELESTIN

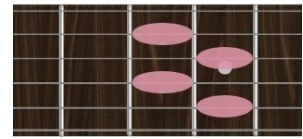
A-1	Bb	%	F7	%
	Eb	%	Bb	D7
	Gm	%	Dm	%
A-2	Eb	%	F7	%
	Bb	%	F7	%
	Eb	%	D(9+)	%
B	Eb	E°7	Bb	Gm
	Cm	F7	Bb	D(9-)
	Gm	%	D(9-)	%
B	%	%	Gm	%
	Gm	%	D(9-)	%
	%	%	Gm	%
	Gm	G7	C7	C#°7
	Bb	D(9-)	Gm	F7



6 Bb



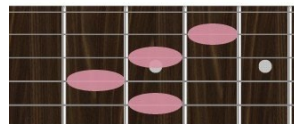
6 F7



3 D7(b9) = Dalt*



3 C#°7



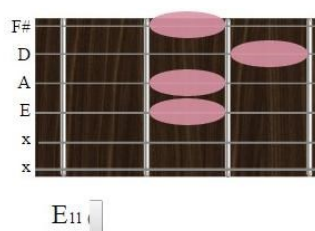
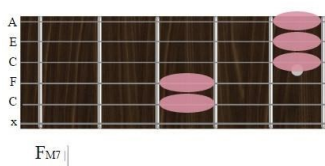
4 D7(#9) = Dalt



6 E°

BEIJA FLOR

Intro	C#m7	F#7	Bm7	E7
	Am	Am7		
A	B°	E7b9	Am	Am7
	FΔ	E7b9	E°	A7b9
	Dm7	G7/G9	CΔ	F#°
	FΔ	FΔ	E11	E7
	B°	E7b9	Am	Am7
	FΔ	E7b9	E°	A7b9
	Dm7	G7/G9	CΔ	F#°
	FΔ	FΔ	E11	E7
B	F#m9	%	%	%
	Gm9	%	%	%
	G#m9	%	%	%
	Am9	%	%	%
	Bbm9	%	%	%
Struct	A-B-A			



Blue Bossa

Pouce / Basse	•	•	•	•
Doigts 2,3,4				
Bossa	1	2	3	4

Possibilité de rythme

Cm7	%	Fm7	%
Dø	G7	Cm7	%
Ebm7	Ab7	C#M7	%
Dø	G7	Cm7	Dø/G7

Option : Ab7> Ab13 ; Cm7> Cm9 ;



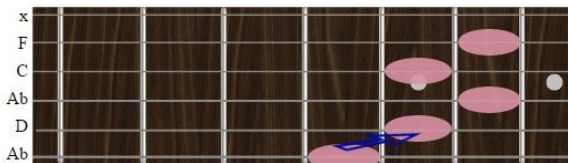
Cm7



Fm7



Ab13



Dø



Cm7



G7+5



Cm9



Wave - Tom Jobim—Grille

INTRO	Dm7/9 G7/6	Dm7/9 G7/6	Dm7/9 G7/6	Dm7/9 G7/6
A	DM7	Edim Gdim	Am7	D7/9 D7/9-
	GM7	Gm6	F#/6	B7/9
	Em7	Edim Gdim	Dm7/9 G7/6	
	Dm7/9 G7/6	Dm7/9 G7/6	Dm7/9 G7/6	Dm7/9 G7/6
A'	DM7	Edim Gdim	Am7	Am7/5-
	GM7	Gm6	F#/75+ F#m7	B7/9-
	Em7	Edim Gdim	Dm7/9 G7/6	
B	Gm7	C7/9	FM7	FM7
	Fm7	Bb/9	Eb/9	Edim - Gdim...

A-A'-B-A— Chorus – B - A - Intro ad lib

Oye Como Va - Tito Puente

(MOLTO LENTO) **OYE COMO VA** TITO PUENTE 305

INTRO

A-7 D9 A-7 D9

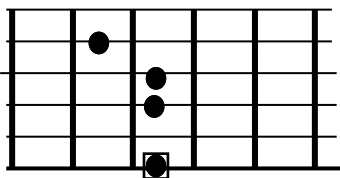
A- D A7/E A- D A7/E

A-7 D9 A-7 D9

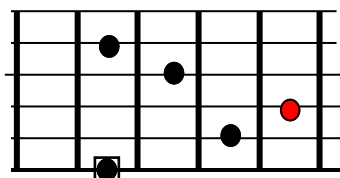
A-7 D9 A-7 1. D9

Black Orpheus - Luiz Bonfá

Intro	arpèges	Am	Am7	Bø / E7(b9)
A	Am7	Bø / E7(b9)	Am7	Bø / E7(b9)
	Am7	Dm7 / G7	CΔ	C#°
	Dm7	G7	C6	FΔ
	Bø	E7(b9)	Am7	Bø / E7(b9)
B	Am7	Bø / E7(b9)	Am7	Bø / E7(b9)
	Eø / (A13)	A7(b9)	Dm	Dm7
Arpèges>	Dm / Dm7/c	Bø / E7(b9)	Am7/Am7/c	FΔ
	Bø	E7(b9)	Am7	Bø / E7(b9)
Struct	A-B-A-B..			
Outro2	Am7	Dm7 / Am7	Dm7 / Am7	Dm7 / Em7



Bø



A7(b9)

C#°7=C7avec C> C#

Corcovado

Intro

Am	Ab°/b13	Gm7/C7	FM7/Bb7
Am/Am(G)	D(F#)	F°7	
Am6	%	Ab°/b13	%
Gm7	C9	FM7	FM7
Fm7	Bb7	Em7	A7/b13
D9	%	Dm9	Ab°/b13
Am6	%	Ab°/b13	%
Gm7	C9	FM7	FM7
Fm7	Bb7	Em7	Am7
Dm7	G7/b9	Em7	A7
Dm7	G7	(Coda : C6)	

